



Promotional Gadgets

**DENTIST**





# PHAD DENTIST



EUROPEAN QUALITY  
MADE IN EUROPE.  
FABRICADO EN EUROPA.



IMPORT LICENSE  
FOR MEDICAL PRODUCTS (8474-PS).  
LICENCIA IMPORTACIÓN  
PRODUCTO SANITARIO (8474-PS).



IMPORT LICENSE  
COSMETIC PRODUCT (2355-CS).  
LICENCIA IMPORTACIÓN  
PRODUCTO COSMÉTICO (2355-CS).



BPA FREE  
LIBRE BPA



ISO 22716:2007  
GOOD MANUFACTURING  
PRACTICE (GMP'S).  
ISO 22716:2007  
BUENAS PRACTICAS  
FABRICACIÓN (GMP).



QUALITY TESTED  
(CHILDREN'S PRODUCTS)  
CALIDAD COMPROBADA  
(PRODUCTOS INFANTILES)



FABRIC QUALITY  
CERTIFICATE.  
CERTIFICADO CALIDAD  
DEL TEJIDO.

# DENTIST

## DENTISTA

**439-TR**

Caliper, transparent  
Pie de rey, transparente  
MDS: 21x75x6mm



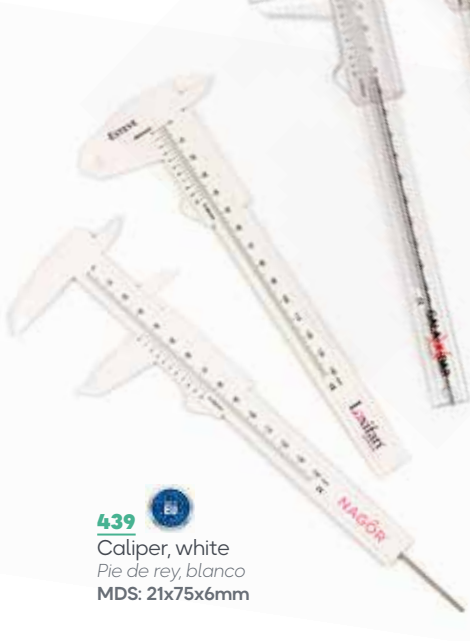
**102**

Dentist mirror.  
Espejo dentista.  
MDS: 160x5mm



**439**

Caliper, white  
Pie de rey, blanco  
MDS: 21x75x6mm



**VAR-615**

Teeth anatomic model.  
Modelo anatómico dentadura.



**2530**

Tooth 3D anatomic model.  
Modelo anatómico diente.



**781**

Dental goniometer.  
Goniómetro dental.  
MDS: 130x40mm



**VAR-617**  
 Antistress tooth.  
 Muela antiestres.  
 MDS: 120x100mm



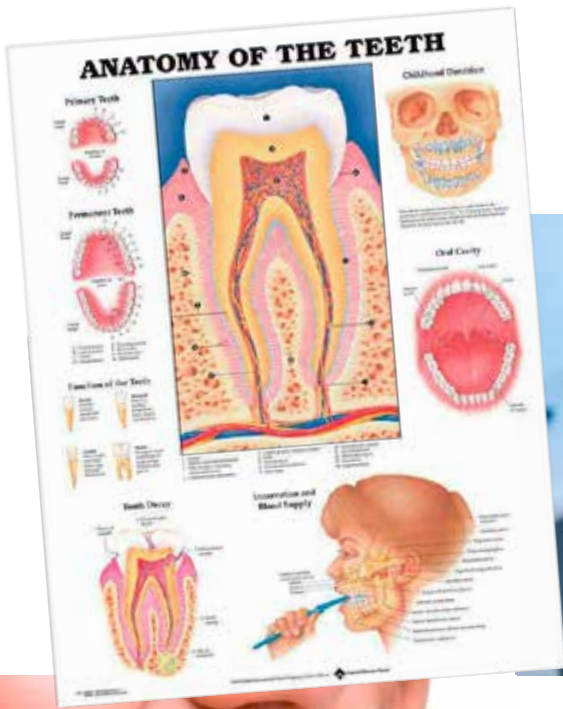
**VAR-565**  
 Dental prosthesis box.  
 Caja prótesis dental.  
 MDS: 96x96x68mm



**FCD-80**  
 Tooth cold&hot pack.  
 Pack térmico frío/calor muela.  
 MDS: 120x100mm



**VAR-614**  
 Dentist chart.  
 Poster dentista.



**ED-600**  
 Tooth mirror.  
 Espejo diente.  
 MDS: 250x135mm



**DENTIST**



# DENTIST

## DENTISTA



### UM-65

Surgical top  
Casaca sanitaria unisex  
MDS: S, M, L, XL



### GC-20-M

Dentist cap. 100% cotton 200g/ m<sup>2</sup>. With a piece of white towel on the inside where the head rests to collect sweat. It can be customised.  
Gorro dentista 100% algodón 200g/ m<sup>2</sup>. Con un trozo de toalla en la parte interior frontal para la recogida del sudor. Posibilidad de personalizar.



### GC-20P-M

Dentist cap. 100% polyester 150g/ m<sup>2</sup>. With a piece of white towel on the inside where the head rests to collect sweat. It can be customised.  
Gorro dentista. 100% poliéster 150g/ m<sup>2</sup>, con un trozo de toalla en la parte interior frontal para la recogida del sudor. Posibilidad de sublimar.



### CK-402-GL

Rectangular box with 25 gloves.  
Caja rectangular con 25 guantes.  
MDS: 175x120x35mm



### VAR-616

Dissecting tweezers without teeth.  
Pinza disección sin dientes.  
MDS: 140mm



### PSB-6

Dental bib clip holder.  
Cadena sujeta babero dentista.  
MDS: 40x10mm

